



**EMME**

O U T D O O R

K I T C H E N S

# FRAME

**Il design è caratterizzato dalla sottile cornice che riveste il frontale delle ante e cassetti. La fascia superiore ingloba anche la maniglia, così da mantenere intatta la semplicità al servizio della funzionalità. Gli elementi, modulari tra loro, offrono svariate possibilità di progettazione, garantendo così la corretta personalizzazione in base alle effettive esigenze dell'utilizzatore finale.**





**FRAME**







## **FRAME**

**I lavelli, appositamente progettati e realizzati, sono trattati con un procedimento di micropallinatura, così da migliorarne l'esperienza tattile e visiva. Il contrasto che deriva dalla sovrapposizione dei diversi tipi di Acciaio Inox (Lucido o Satinato), esalta ulteriormente il concetto stilistico del prodotto.**



**L'inserimento del forno e la collocazione della relativa canna fumaria, completano l'efficienza della composizione; le mensole superiori spostabili/amovibili, diventano un sistema pratico e funzionale.**

## FRAME

Le composizioni possono essere completate da elettrodomestici da incasso (piani cottura, frigoriferi sottopiano, etc...). In fase di ordine è necessario fornire le caratteristiche tecniche di inserimento, così da poter valutare la fattibilità e prevederne le relative predisposizioni. (\*).

(\*) La scelta e relativo acquisto degli elettrodomestici è a cura esclusiva del cliente.





## FRAME

**Grazie all'inserimento del coperchio, apribile automaticamente mediante interruttore o telecomando, il top diventa un elemento funzionalmente attivo. Oltre a proteggere il contenuto, permette di "nascondere" elegantemente i sistemi di cottura/lavaggio inseriti nella composizione.**







## **FRAME**

---

**La verniciatura Bicolore consente di arricchire ulteriormente l'aspetto della cucina. Tale possibilità, intesa come valore aggiunto, non rappresenta ovviamente un vincolo nella scelta; la composizione può infatti essere realizzata a tinta unita.**

**FRAME**

---







---

**Su richiesta, i moduli dotati di anta, possono essere richiesti con apertura bifacciale, per semplificare l'accesso al contenuto da entrambi i lati della composizione. In ogni caso, al fine di amplificare il concetto di simmetria, gli elementi presentano lo stesso aspetto (fronte e retro).**

# BORDER

**Il modello si distingue per l'inserimento di una bordatura perimetrale spessa 3cm. Tale dettaglio conferisce alle composizioni un aspetto più ricco e ricercato, impreziosito ulteriormente dalle maniglie dedicate. Questa personalizzazione aumenta l'altezza della cucina di 6cm..**





**BORDER**



La modularità degli elementi permette di apportare variazioni in altezza, così da poter facilitare l'inserimento di Barbecue o diversi sistemi di cottura senza interferire sull'aspetto e sulla funzionalità della composizione.





## **BRODER**

Su ogni modello, i box possono sia appoggiare direttamente a terra, sia essere sostenuti da diversi tipi di zoccolatura; in entrambi i casi, comunque, la presenza di piedini regolabili ne rendono la collocazione e relativa messa a punto, semplice e veloce.



## **BORDER**



**Ogni elemento preserva, al suo interno, le medesime caratteristiche in termini di finiture e colori. Sia le cerniere che le guide dei cassetti, sono dotate di sistema frenante. Tali accessori, uniti ai materiali utilizzati, migliorano l'utilizzo della cucina, preservandone la qualità nel tempo.**



---

**Gli zoccoli, comuni ai diversi modelli, sollevano le composizioni di 15cm. In base al modello selezionato variano i relativi fianchi terminali, necessari agli estremi di ogni composizione.**

**I Barbecue (a carbonella) appositamente realizzati per raccordarsi ottimamente alla modularità, consentono un'ottima esperienza di cottura. La leggera inclinazione delle griglie canalizzate in Acciaio Inox forzano la defluizioni dei grassi verso vaschette dedicate, facilmente asportabili per la relativa pulizia a fine cottura. Le camere perimetrali, appositamente ricavate ed isolate, evitano l'eccessivo surriscaldamento dell'elemento. La semplicità di smontaggio permette una facile pulizia.**

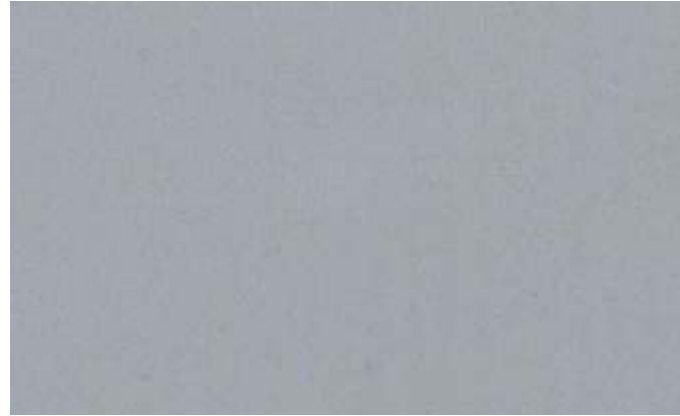




# FINITURE COLORI



RAL 7035 gofrato



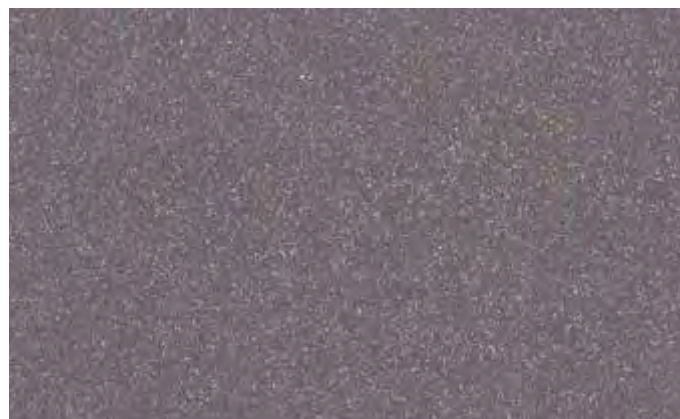
Alluminio gofrato



Grafite gofrato



Bronzo Antico gofrato



Grigio Marmo gofrato



CONCEPT AND DESIGN  
MICHELE GASPERINI

ART DIRECTOR  
MICHELE GASPERINI

PHOTOGRAPHY  
SALVO CONTARINO

VIA DELL'INDUSTRIA, 23 \_ 61024 MOMBAROCCIO (PU)  
TEL. +39 0721 470526 \_ FAX +39 0721 470273  
INFO@EMME.STYLE \_ WWW.EMME.STYLE

